

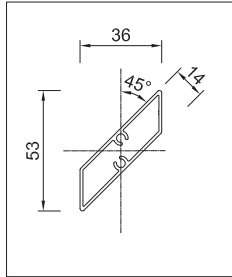


<b>Profils:</b>	Aluminium extrudé   Alliage 6063-T5
<b>Finitions disponibles:</b>	Laqué finition satiné brillant (standard) ou mat Thermo-laqué 200°, avant assemblage Anodisé naturel 15 Microns (standard) ou 20 Microns
<b>Couleurs disponibles:</b>	Carte RAL Classique, Carte RAL Design, Carte Futura
<b>Option de décoration:</b>	Similaire bois
<b>Certificats:</b>	Laqué: Label Qualicoat   Label Qualimarine Anodisé: label Qualanod
<b>Option prétraitement:</b>	Label Sea Side
<b>Caractéristiques:</b>	Lames horizontales ou verticales Pas variable
<b>Solutions constructives:</b>	Cadre fixe   Parement Coulissante   Pliable Battante   Relevable   Projectable

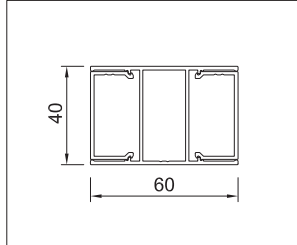
Traverses centrales:

Vue en section:

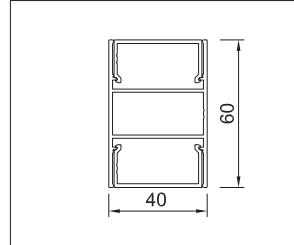
Lame A53.14



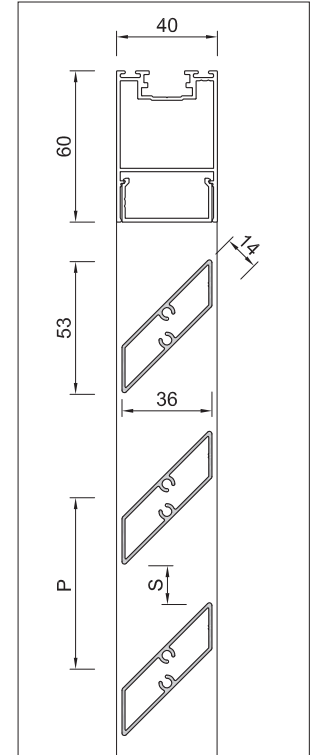
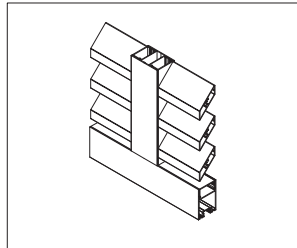
TV-60AT



TH-60AT



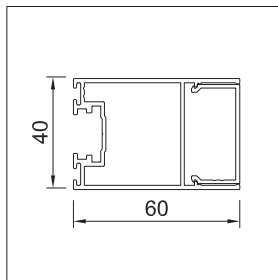
TV-60AT



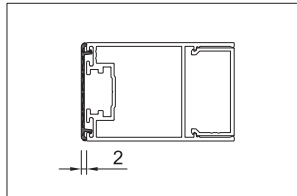
Cadre 60AT



60AT



60AT + Capot latéral LP\*



(\*): Uniquement pour feuilles coulissantes

S = Variable selon le projet  
 (standard 15 mm)

P = S + 53 mm

Si aucune valeur de S n'est  
 indiqué, la valeur standard  
 sera considérée comme  
 accepté.

<b>Châsis:</b>	Profil tubulaire / Autres selon le cas de solution constructive Sur commande, option de profil spécial pour châssis
<b>Lame:</b>	Profil tubulaire Épaisseur habituelle 1.25 mm $I_{xx} = 3.58 \text{ cm}^4$ $I_{yy} = 2.49 \text{ cm}^4$
<b>Fixation lame:</b>	Vis en acier inoxydable, non visible
<b>Assemblage cadre:</b>	Équerres d'expansion en aluminium extrudé
<b>Traverses horizontales:</b>	Profil aluminium tubulaire
<b>Traverses verticales:</b>	Profil aluminium tubulaire
<b>Poids du système:</b>	10.2 kg/m <sup>2</sup>
<b>Distance maximale entre fixations lame:</b>	1500 mm, sans traverse centrale
<b>Séparation entre lames, S:</b>	Variable (standard: 15 mm)